



**Electrolux**

## Cuisson modulaire 900XP Soubassement 1/4 Module avec tiroir à bouteilles

REPÈRE # \_\_\_\_\_

MODELE # \_\_\_\_\_

NOM # \_\_\_\_\_

SIS # \_\_\_\_\_

AIA # \_\_\_\_\_



**Electrolux**



Cuisson modulaire

900XP Soubassement 1/4 Module avec  
tiroir à bouteilles

**391152 (E9BANB000E)**

900XP Soubassement  
200mm avec tiroir à bouteilles

### Description courte

#### Repère No.

Soubassement 900XP avec tiroir pour bouteilles. Longueur 200 mm. Le corps et la structure interne de l'unité sont entièrement en acier inoxydable. L'appareil doit être installé en dessous d'éléments top 900XP. L'appareil est livré avec 2 pieds de 50mm de hauteur réglables.

### Caractéristiques principales

- L'élément peut être installé facilement en dessous des modèles « top » 900XP.
- Livré avec pieds de 50 mm en inox, réglables en hauteur.
- Soubassement prévu pour le rangement des casseroles, plaques à pâtisserie, etc.
- Des portes avec poignées, des tiroirs, des kits de chauffage et des glissières pour bacs GN, peuvent être commandés séparément.

### Construction

- Construit en inox avec fini Scotch-Brite dans le respect des normes d'hygiène les plus strictes.

### Accessoires en option

- Kit 4 roues dont 2 pivotantes avec frein PNC 206135 (700/900XP). A installer ensemble avec la base support pour pieds ou roues
- Kit flasque de pieds PNC 206136
- Plinthe frontale hauteur 100 mm pour élément de 200 mm PNC 206146
- Plinthe frontale hauteur 100 mm pour élément de 400 mm PNC 206147
- Plinthe frontale hauteur 100 mm pour élément de 800 mm PNC 206148
- Plinthe frontale hauteur 100 mm pour élément de 1000 mm PNC 206150
- Plinthe frontale hauteur 100 mm pour élément de 1200 mm PNC 206151
- Plinthe frontale hauteur 100 mm pour élément de 1600 mm PNC 206152
- Couple de plinthes latérales hauteur 100 mm PNC 206157
- Plinthe frontale 200mm (ne convient pas pour le soubassement réfrigéré) PNC 206174
- Plinthe frontale 400mm (ne convient pas pour le soubassement réfrigéré) PNC 206175
- Plinthe frontale 800mm (ne convient pas pour le soubassement réfrigéré) PNC 206176
- Plinthe frontale 1000mm (ne convient pas pour le soubassement réfrigéré) PNC 206177
- Plinthe frontale 1200mm (ne convient pas pour le soubassement réfrigéré) PNC 206178
- Plinthe frontale 1600mm (ne convient pas pour le soubassement réfrigéré) PNC 206179
- 2 plinthes latérales (ne convient pas pour les soubassements réfrigérés) PNC 206180
- Kit 4 pieds hauteur 100mm PNC 206210

#### APPROBATION



**Electrolux**

Cuisson modulaire  
900XP Soubassement 1/4  
Module avec tiroir à bouteilles

- Robinet d'eau, bras pivotant

PNC 206289 □



**Cuisson modulaire  
900XP Soubassement 1/4 Module avec tiroir à bouteilles**  
La société se réserve le droit de modifications techniques sans préavis

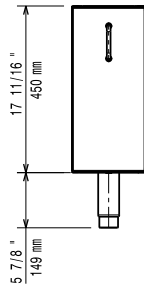
2014.02.06



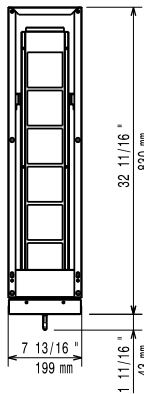
Electrolux

# Cuisson modulaire 900XP Soubassement 1/4 Module avec tiroir à bouteilles

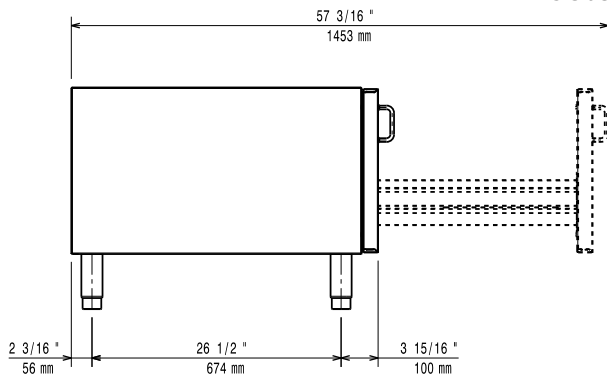
Avant



Dessus



Côté



Cuisson modulaire  
900XP Soubassement 1/4 Module avec tiroir à bouteilles  
La société se réserve le droit de modifications techniques sans préavis